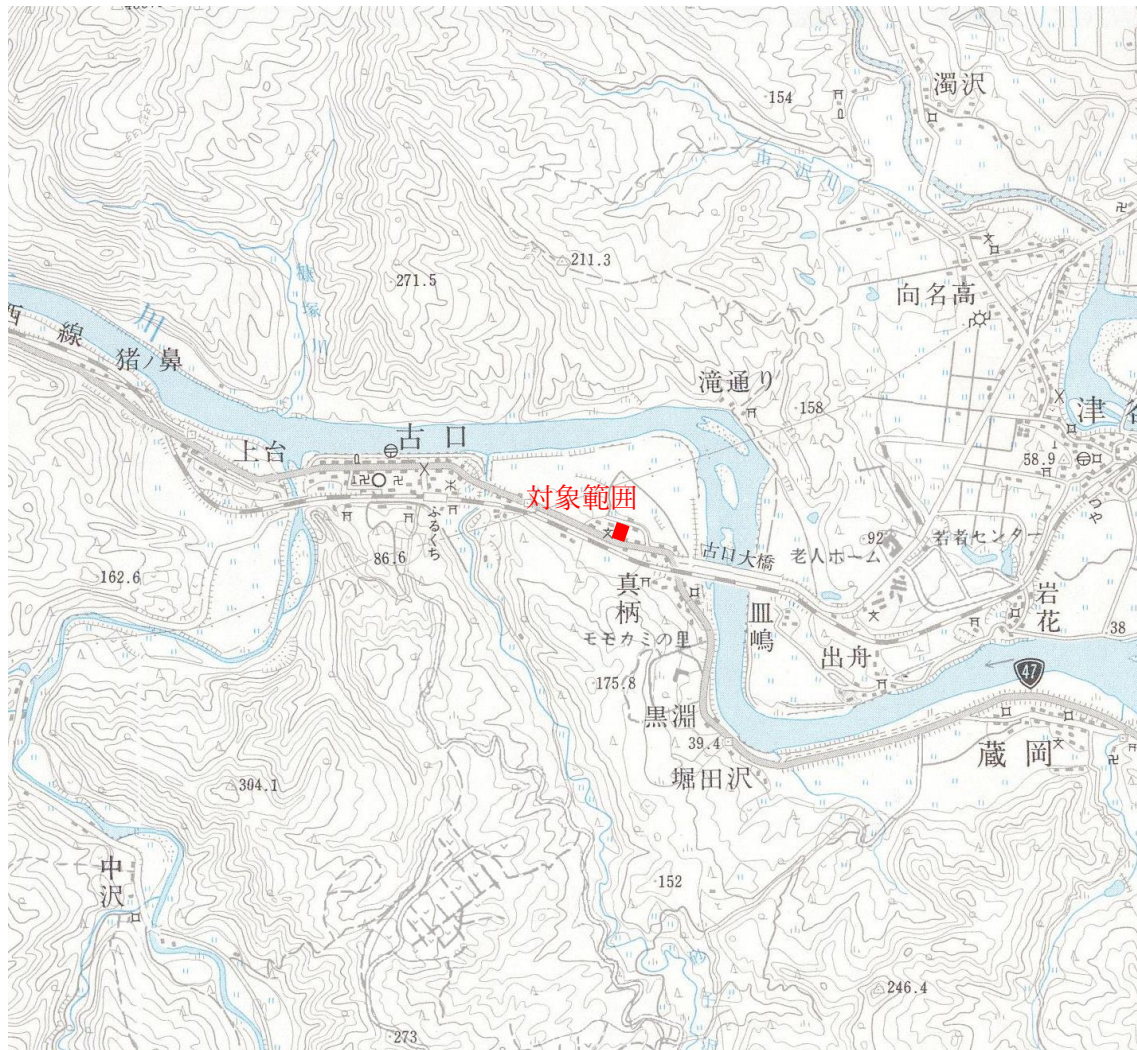
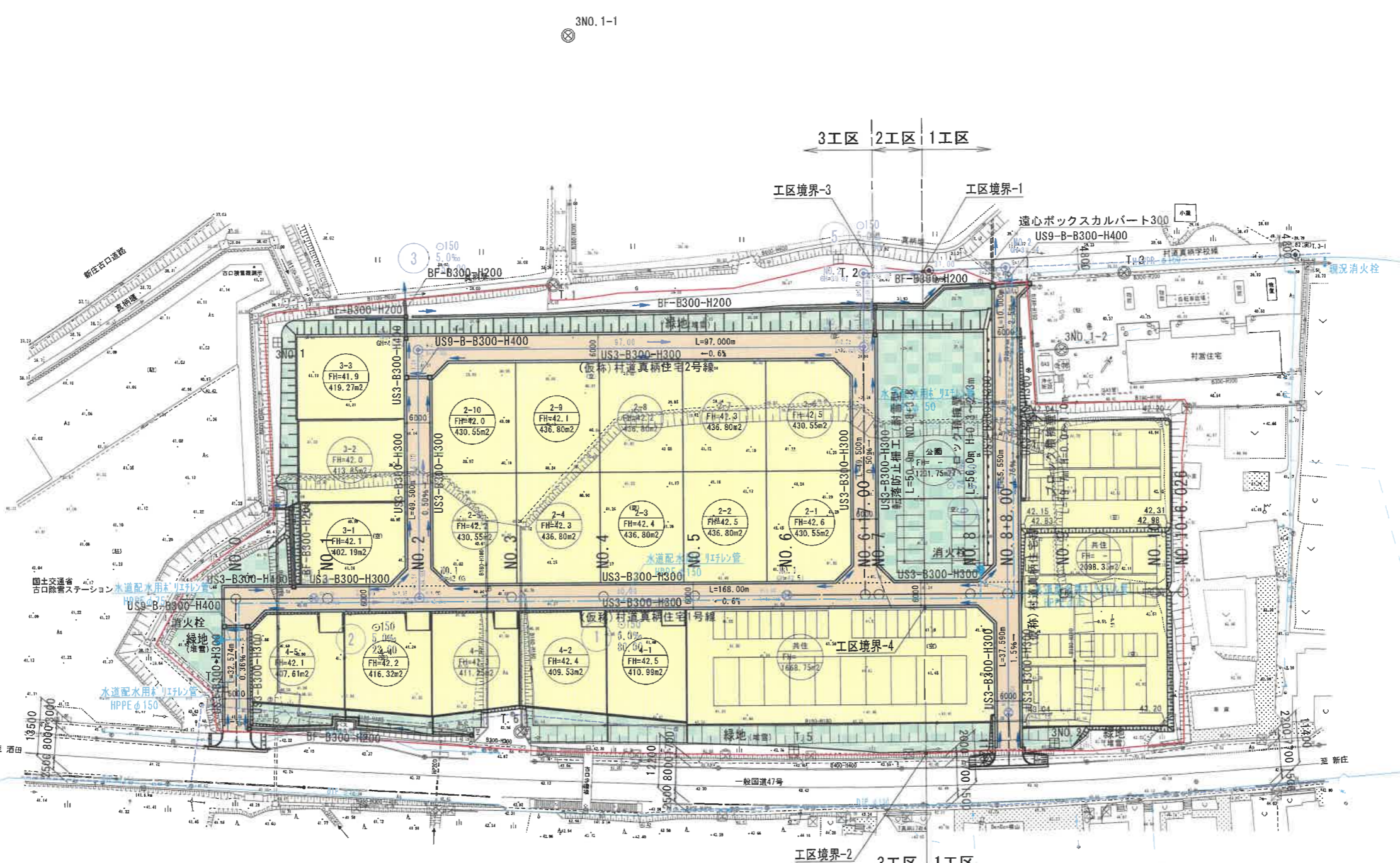


位置図



土地利用計画図 (全体)



凡例

記号	名称
(Red outline)	開発区域
(Blue line)	排水施設
(Black line)	擁壁
(Orange fill)	道路
(Yellow fill)	宅地
(Green fill)	公園・緑地等
(White fill)	その他(残地)
(Square with X)	コンクリート杭
(Circle with X)	金属標
(Square with dot)	プラスチック杭
(Circle)	木杭
(Blue line with arrow)	給水施設
(Circle with 5)	管番号
(Circle with 200)	管径(mm)
(Circle with 4.5%)	勾配(%)
(Circle with 80.0)	距離(m)
(Circle with 0)	0号人孔
(Circle with 1)	1号人孔
(Circle with dot)	既設人孔
(Circle with dot)	副管
(Circle with dot)	汚水井

測点座標リスト

基準点	X座標	Y座標	標高	中心点	X座標	Y座標	標高
3NO.1	-140073.772	-58907.654	39.825	NO.0	-140122.992	-58935.844	42.184
3NO.2	-140214.525	-58779.757	42.790	NO.1	-140129.831	-58916.850	41.274
3NO.1-1	-140033.035	-58925.055	38.453	NO.2	-140136.700	-58898.055	41.430
3NO.1-2	-140134.611	-58748.379	40.622	NO.3	-140143.510	-58879.261	41.115
T.1	-140082.953	-58847.136	39.800	NO.4	-140150.349	-58860.467	41.385
T.2	-140099.363	-58786.964	39.753	NO.5	-140157.188	-58841.673	41.514
T.3	-140123.709	-58729.563	39.810	NO.6	-140164.027	-58822.878	41.551
T.4	-140146.710	-58760.185	41.352	NO.6+17.00	-140169.841	-58806.903	41.797
T.5	-140196.081	-58833.211	42.781	NO.7	-140170.867	-58804.084	41.732
T.6	-140171.660	-58987.641	42.782	NO.8	-140177.706	-58785.290	41.348
T.7	-140140.120	-58944.919	41.880	NO.8+8.00	-140180.442	-58777.772	41.338
T.8	-140110.967	-58918.467	40.826	NO.9	-140184.545	-58766.496	41.549
				NO.10	-140191.384	-58747.701	43.549
				NO.10+6.026	-140193.445	-58742.039	42.381

1区全体面積

区分	面積(m ²)	比率(%)
開発区域	19,864.66	100.00
宅地	11,401.12	57.39
道路・水路等	3,160.43	15.91
公園	1,231.78	6.20
緑地等	2,420.44	12.19
その他(残地)	1,650.90	8.31

2区面積

区分	面積(m ²)	比率(%)
1区	4,890.92	24.62
宅地	2,467.13	12.42
道路・水路等	849.47	4.28
公園	698.09	3.51
緑地等	421.60	2.12
その他(残地)	454.64	2.29

3区面積

区分	面積(m ²)	比率(%)
2区	769.07	3.87
宅地	-	-
道路・水路等	84.26	0.42
公園	533.69	2.69
緑地等	69.40	0.35
その他(残地)	81.72	0.41

3区面積

区分	面積(m ²)	比率(%)
3区	14,204.67	71.51
宅地	8,933.90	44.97
道路・水路等	2,226.70	11.21
公園	-	-
緑地等	1,929.44	9.71
その他(残地)	1,114.54	5.61

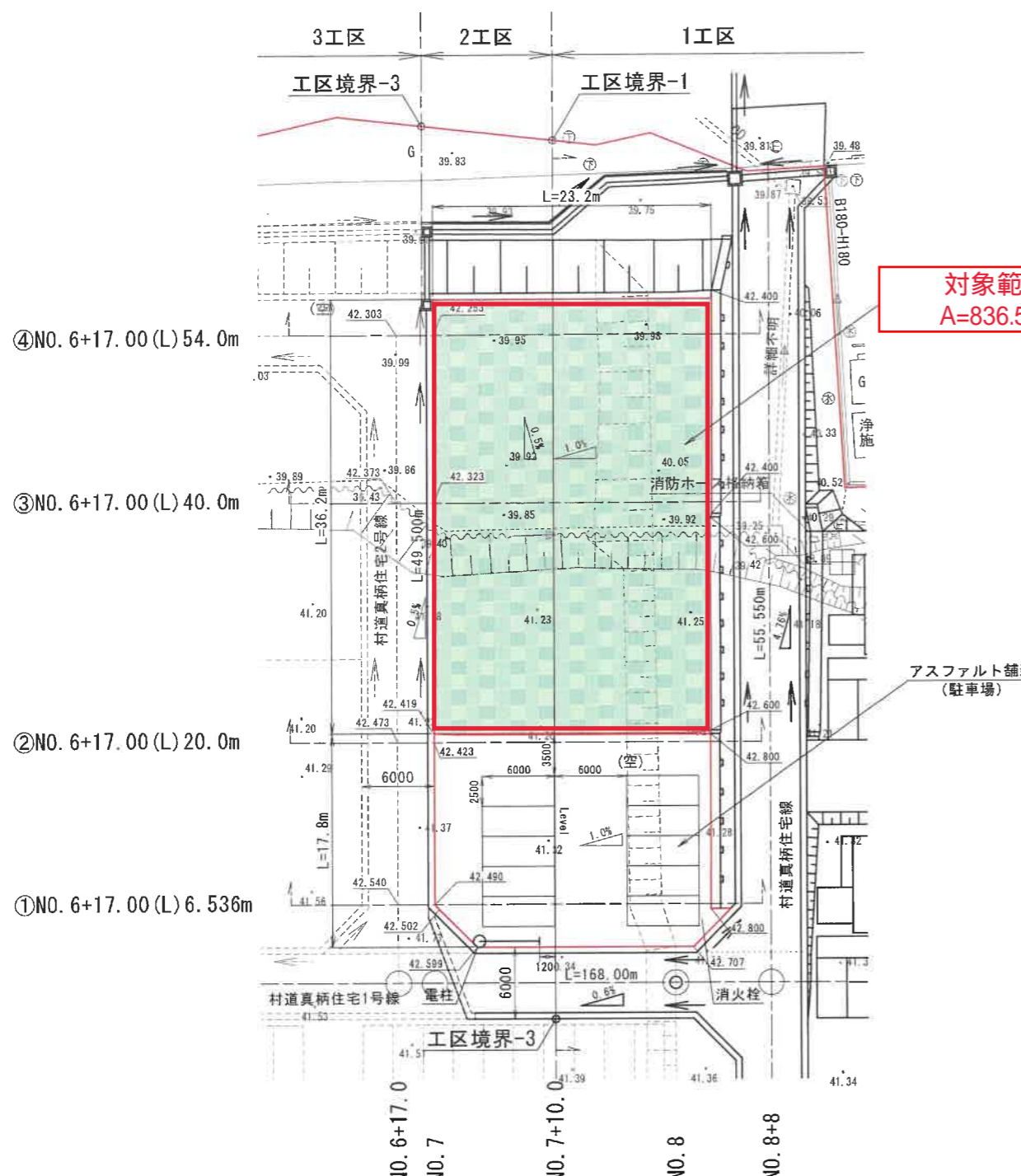
※道路本体、擁壁・水路等付属物、上水道及び下水道は道路改良工事にて施工する。

工事名	旧古口小学校グラウンド宅地造成工事
図面名称	土地利用計画図(全体)
縮尺	1:500
図面番号	8
作成年月日	令和4年7月20日
設計者名	
申請者名	戸沢村

公園・駐車場標準計画図

平面図 S=1:250

縦断面図 S=1:200



対象範囲
A=836.5m²

アスファルト舗装
(駐車場)

④NO. 6+17.00 (L) 54.0m

③NO. 6+17.00 (L) 40.0m

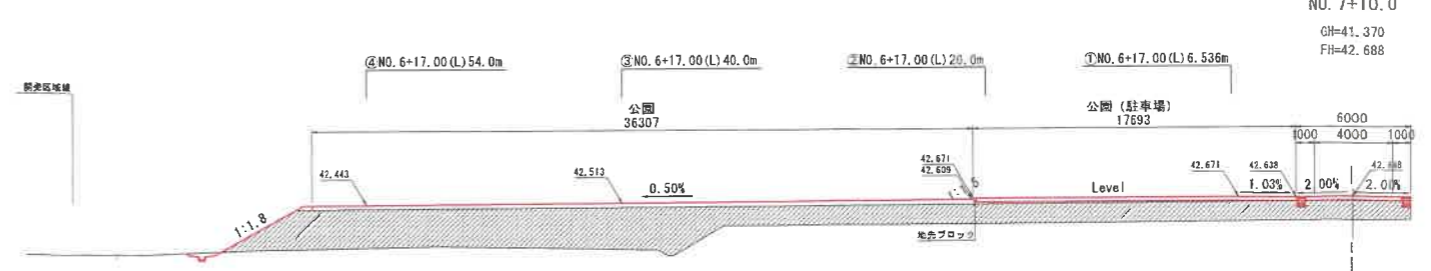
②NO. 6+17.00 (L) 20.0m

①NO. 6+17.00 (L) 6.536m

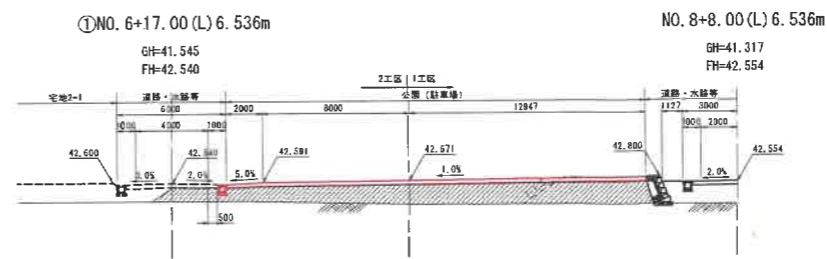
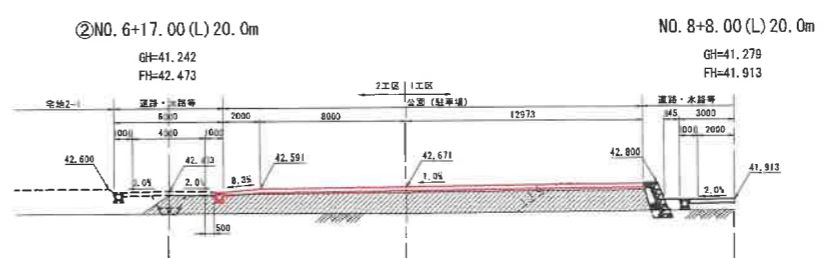
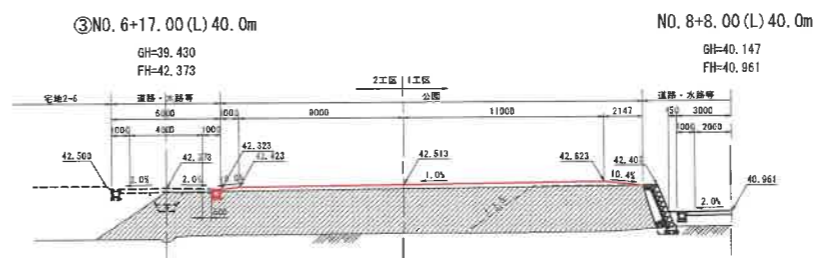
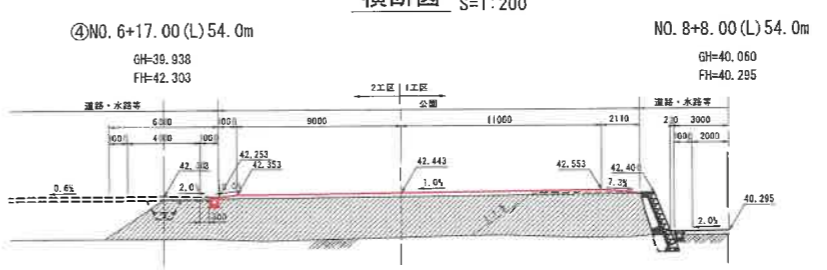
グリーンサンド舗装 S=1:25
(公園)

アスファルト舗装 S=1:25
(駐車場)

表層 (加熱アスファルト混合物)	t=4cm
上層路盤 (粒度調整砕石M-40)	t=9cm
下層路盤 (クラッシャーランRC-40)	t=8cm



横断面図 S=1:200



工事名	旧古口小学校グラウンド宅地造成工事		
図面名称	公園・駐車場標準計画図		
縮尺	図示	図面番号	
作成年月日	令和4年8月30日		
設計者名			
申請者名	戸沢村		