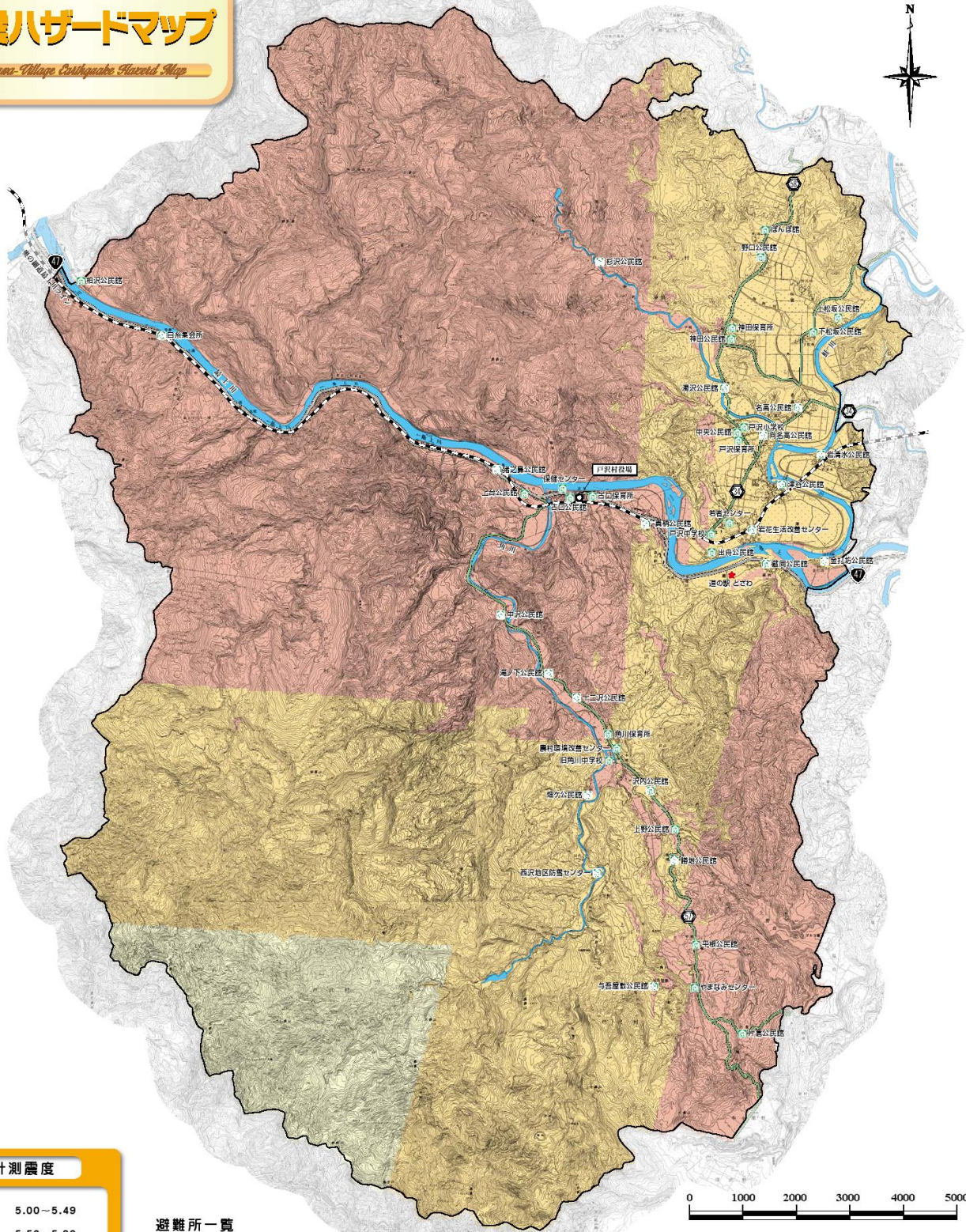


戸沢村 地震ハザードマップ

Tsuzumi Village Earthquake Hazard Map



計測震度



凡例



避難所一覧

番号	施設名	所在地	電話番号	番号	施設名	所在地	電話番号	番号	施設名	所在地	電話番号
1	岩清水公民館	大字岩清水836-1		16	古口公民館	大字古口2664-4	72-2766	31	上野公民館	大字角川1394-8	
2	金打坊公民館	大字津谷1376-2		17	上谷公民館	大字古口3104-153		32	沢内公民館	大字角川1481-4	
3	津谷公民館	大字津谷72-6	72-2600	18	堀之鼻公民館	大字古口1113-2		33	旧角川中学校	大字角川582	73-2790
4	向名高公民館	大字名高1306-1		19	白糸集会所	大字古口3066-4		34	戸沢小学校	大字名高1592	72-2502
5	名高公民館	大字名高980-1		20	相沢公民館	大字古口2511		35	戸沢中学校	大字蘆岡2905-7	73-2503
6	戸沢公民館	大字神田2158		21	中沢公民館	大字角川62-1		36	戸沢保育所	大字名高1593-393	72-2602
7	神田公民館	大字神田847-1		22	滝ノ下公民館	大字角川260-7		37	神田保育所	大字神田3645-1	72-2601
8	杉沢公民館	大字神田2032-3		23	十二次公民館	大字角川321-6		38	古口保育所	大字古口199-3	72-2601
9	野口公民館	大字松坂4697-1		24	佃ヶ公民館	大字角川728-7	73-2014	39	角川保育所	大字角川452-1	73-2233
10	上松坂公民館	大字松坂1052-2	72-2742	25	西沢地区防衛センター	大字角川890-3	73-2347	40	中央公民館	大字名高1593-86	72-2304
11	下松坂公民館	大字松坂632-3		26	与喜屋敷公民館	大字角川1040-1		41	若者センター	大字蘆岡3718-1	72-3594
12	出舟公民館	大字蘆岡1661-1	72-2777	27	片倉公民館	大字角川1092		42	農村環境改善センター	大字角川1481-1	73-2528
13	岩花生活改善センター	大字蘆岡1551-3		28	やまなみセンター	大字角川2447-2		43	保健センター	大字古口2664-1	72-3468
14	蘆岡公民館	大字蘆岡149-1		29	平坂公民館	大字角川1196-6		44	ぼんぼ館	大字松坂155	72-3600
15	高橋公民館	大字古口698		30	藤地公民館	大字角川1317-4					